

### Articolo di Juan Carlos Toribio

Dopo aver accoppiato la mia femmina di betta di HM non ho dato importanza alle pinne che sono state rovinate da parte del maschio, dopo circa un mese mi sono accorto che la femmina di HM non migliorava le pinne ma aveva preso una forte corruzione con un inizio di batteriosi, allora ho deciso di intervenire in questo modo:

#### Soggetto

In questa immagine potete notare le condizioni in cui erano le pinne.



#### Fase 1

Ho preparato questo lettino dove poter intervenire, ho preso un piatto in polistirolo dove di solito viene la carne (pulito) ho inserito due strati di Scottex e l'ho bagnato con acqua osmosi, ho preparato altri due strati bagnati da utilizzare più avanti.



#### Fase 2

Preparazione dell'acqua salata, in 1/2 litro di acqua osmosi ho sciolto un cucchiaino di sale.



### Fase 3

Ho preparato 1ml di acqua ossigenata + 3ml di acqua osmosi ed ho miscolato. 2 bastoncini di cotone da utilizzare sulle pinne.



### Fase 4

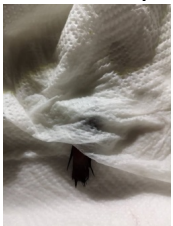
Inserimento del nostro soggetto dentro all'acqua salata, l'acqua salata viene spesso utilizzata per immobilizzare il betta, dopo qualche minuto il soggetto ha iniziato a dare segni di stordimento e allora l'ho accomodato nel lettino.

Ps: Usare le mani pulite e umide per maneggiare al meglio il soggetto.



### Fase 5

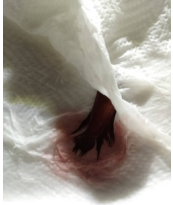
Come potete notare abbiamo inserito il nostro soggetto sul lettino e abbiamo messo i due strati di Scottex che avevamo bagnato, in precedenza per mantenere il soggetto all'umido e in modo da tenerlo il più immobile possibile.



### Fase 6

In questa fase ho preso il bastoncino di cotone e l'ho immerso nella nostra soluzione di acqua ossigenata diluita, con molta delicatezza ho passato il bastoncino sulle pinne più volte, ripetendo più volte la stessa procedura.

Ps: Il colore rosso è dovuto alla colorazione del nostro esemplare.



### Fase 7

Ho preso una bottiglia da due litri (sterilizzati) inserito l'acqua che uso (osmosi con Sali per regolare i valori kh e gh) ho inserito:

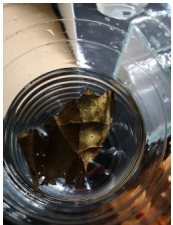
1 goccia di blue di metilene

1/2 cucchiaino di sale

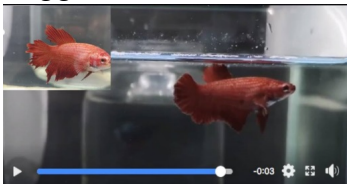
1 pezzetto di foglia di Catappa.

Muovere per diluire il sale.

Ho inserito il nostro soggetto e alimentato tutti giorni per 1 volta al giorno con Daphnea.



Questo è il risultato avuto dopo 8 giorni quando sono andato a rinnovare l'acqua al nostro soggetto.



Con questa guida non voglio diminuire altri metodi usati per curare le pinne, ho solo fatto tesoro di alcuni consigli dati da altri esperti veterinari come **Ale Bontà** ed adeguato alla mia esperienza. È da precisare che ogni soggetto ha i suoi tempi di recupero e per questo motivo possiamo riscontrare variazioni nel recupero, ma basta essere fiduciosi

.{jcomments off}