

Come inserire un Betta nel suo Nuovo Acquario

Scritto da Gabriele

Mercoledì 14 Novembre 2012 12:25

Finalmente eccolo! Il pacchetto tanto atteso con il tuo bel Betta pronto a scatenarsi nell'acquario!

E la prima domanda da farsi è: Adesso come lo inserisco in acquario?

Infatti l'acquario da cui proviene non è detto che abbia gli stessi valori del tuo! Inoltre la temperatura durante il trasporto si sarà inevitabilmente abbassata, quindi per evitare che il vostro Betta si ammali nell'immissione in acquario ecco un procedimento facile facile da attuare perchè vada tutto bene!

Materiale:

- 1 vaschetta di gelato di quelle trasparenti
- 1 acquario
- 1 Betta

Procedimento:

- 1) Inserite la vaschetta all'interno dell'acquario con due dita d'acqua dell'acquario stesso.
- 2) Appena arriva il Betta dentro al suo sacchetto inseritelo con tutta la sua acqua all'interno della vaschetta precedentemente preparata.

Come inserire un Betta nel suo Nuovo Acquario

Scritto da Gabriele

Mercoledì 14 Novembre 2012 12:25



5. Dopo i 10 minuti, quando sono passati fate entrare un po' d'acqua dell'acquario

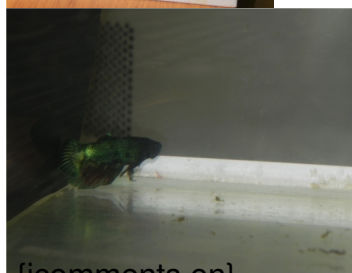
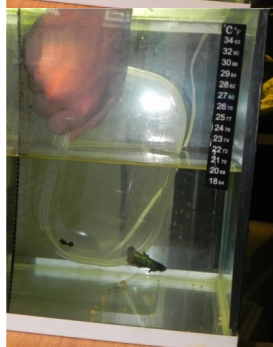
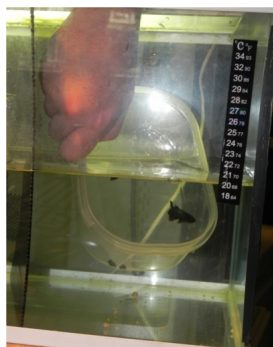


6. Dopo altri 5 minuti liberate il Betta e lasciate che si acclimi all'ambiente dell'acquario

Come inserire un Betta nel suo Nuovo Acquario

Scritto da Gabriele

Mercoledì 14 Novembre 2012 12:25



{comments on}